



فرصت های سرمایه گذاری شهر یزد

■ پیام شهردار یزد



“ الان در زمینه ی سازندگی، در زمینه ی معماری، در زمینه کارهای زیربنایی در داخل کشور به دست عناصر خودی کارهایی انجام می گیرد که در گذشته فکرش هم نمی شد کرد. ” رهبر معظم انقلاب.

توسعه امری دورن زاست که با اقتصاد و خلق ثروت از دیرباز عجین بوده است. با توجه به اهمیت حرکت در مسیر تحقق اهداف انقلاب به ویژه تقویت زیرساخت ها و ارائه ی بهتر خدمات شهری، شهرداری یزد همت خود را در برنامه ریزی برای جذب سرمایه با نگاهی تعاملی قرار داده است. توسعه ی بسترهای اجتماعی و اقتصادی به ویژه در شهرها نیازمند برنامه ریزی هدفمند و سرمایه گذاری در موضوعات مختلف است تا جریان ی کارآمد و پویا با تکیه بر پتانسیل های موجود شکل گرفته و شاهد اثرات مثبت آن بر جامعه به ویژه زندگی شهری باشیم. یکی از رمزهای موفقیت در فعالیت های شهری و افزایش رضایت عمومی فراهم سازی زمینه حضور سرمایه گذاران بخش خصوصی و مشارکت مردم در فعال سازی ظرفیت های موجود و سرعت بخشی به اجرای پروژه های شهری است. ما به دنبال ایجاد فرصت هایی برای کلیه ساکنان شهر با هدف کاهش نابرابری و جلوگیری از بروز آسیب ها هستیم.

بنابراین در آستانه ی حلول سال جدید خورشیدی؛ شهرداری یزد با برنامه ریزی برای کاهش بروکراسی، تسهیل گری در مسیر سرمایه گذاری و ارائه ی مشوق های سرمایه گذاری به ویژه برای فعالان در زمینه های فرهنگی و تفریحی؛ به سرمایه گذاران و متقاضیان مشارکت در پروژه های شهری اطمینان می دهد تا در راستای بهبود فضای شهری و خلق سرمایه در پروژه های مشترک، تمامی مساعی خود را بکار گیرد تا شاهد به انجام رسیدن پروژه هایی موثر، فاخر و در خدمت شهروندان باشیم.

ابولقاسم محی الدینی



■ پیام رییس سازمان سرمایه گذاری و مشارکت های مردمی

“ اگر در قرن بیستم نشانه های توسعه خطوط تولید کارخانجات صنعتی بود، در قرن بیست و یکم اقتصاد دانش بنیان و میزان استفاده از فکرهای جدید، نشانه توسعه می باشد ” رونی . جی . فیلیپس

با آغاز هزاره ی سوم میلادی بسیاری از شهرهای پیشرو و صاحب ایده در جهان از سیستم های سنتی اخذ عوارض و مالیات های مختلف خارج شده و به سمت ثروت آفرینی حرکت نموده اند. شهرداری ها به عنوان حکمرانان محلی، برای جدا نشدن از قافله ی تحول بنیادی در ساختار تامین مالی خود، ناگزیر به همراهی با جریان یاد شده هستند . در این مسیر چنانچه نتوانیم از دانش و فن آوریهای



جدید در عرصه های مختلف بهره ی لازم را ببریم در آینده ای نه چندان دور با چالش های جدی در ارائه ی خدمات و توسعه ی شهرها در ابعاد گوناگون روبرو هستیم. شهرهای آینده فضاهای جغرافیایی هوشمندی هستند که زمینه های مستعدی برای تولید سرمایه و دگرگونی های ریشه ای را ایجاد می نمایند. حمایت از سرمایه گذار در حوزه های مختلف همواره عاملی برجسته برای تداوم رشد اقتصادی هر شهر به شمار می رود. ما در سازمان سرمایه گذاری و مشارکت های مردمی شهرداری یزد به دنبال بسترسازی برای بهره گیری موثر از قابلیت های شهر و شهرداری یزد از طریق تسهیل جذب سرمایه گذاری و مشارکت های عمومی - خصوصی هستیم تا از طریق نظام مند نمودن و یکپارچه سازی فضای سرمایه گذاری و مشارکت بخش خصوصی به توسعه شهر یزد کمک شود. شهر میراث جهانی یزد با عزمی راسخ و با آغوشی باز پذیرای ایده ها و پیشنهادات سرمایه گذاران محترم برای همکاری و مشارکت در اجرای پروژه های مختلف شهری است تا انشا... در سال ۱۴۰۱ شاهد حرکتی پرشتاب به سمت شهری دارای پروژه های متعدد بصورت یک کارگاه پویا و بالنده باشیم.

سیروس سلیمانی



فرصت های سرمای گذاری شهریزد

مجتمع بین راهی کوثر



محل پروژه:

اضی حد فاصل پایانه مسافربری غدیر و کنارگذر یزد تهران

مساحت پروژه:

مساحت زمین: ۴۵,۰۰۰ مترمربع

زیربنا: ۱۲,۳۵۵ مترمربع

آورده سرمایه گذار: ۲۷۳,۵۹۷ میلیون ریال

دوره بازگشت سرمایه: ۴.۳ سال

نرخ بازدهی داخلی: ۳۰٪

خالص ارزش فعلی: ۴۷۳,۱۰۵ میلیون ریال

هتل خیابان دهم فروردین



محل پروژه:

خیابان دهم فروردین، نبش کوچه حنا

مساحت پروژه:

مساحت زمین: ۲,۶۱۴ مترمربع

زیربنای اقامتی: ۲۰۴۸ مترمربع

پارکینگ: ۲۰۰۰ مترمربع



فرصت های سرمایه گذاری شهريزد

مجتمع مسکونی بلوار فردوسی



محل پروژه :

میدان دانش آموز، بلوار فردوسی

مساحت پروژه :

مساحت زمین: ۹,۷۰۰ مترمربع

زیربنا: ۳۱,۰۰۰ مترمربع

آورده سرمایه گذار: ۱,۳۴۸,۳۲۲ میلیون ریال

دوره بازگشت سرمایه: ۳ سال

نرخ بازدهی داخلی: ۵۲٪

خالص ارزش فعلی: ۱,۶۴۴,۷۲۸ میلیون ریال

مجتمع مسکونی خیابان موسی بن جعفر(ع)



محل پروژه :

فلکه سوم آزادشهر، خیابان موسی بن جعفر(ع)

مساحت پروژه :

مساحت زمین: ۷,۸۰۰ مترمربع

زیربنا: ۱۸,۷۲۰ مترمربع

آورده سرمایه گذار: ۳۷۹,۶۸۷ میلیون ریال

دوره بازگشت سرمایه: ۳.۶ سال

نرخ بازدهی داخلی: ۴۲٪

خالص ارزش فعلی: ۳۰۲,۸۲۵ میلیون ریال



فرصت های سرمایه گذاری شهرداری

مجموعه شهر بانو

محل پروژه :

شهرک مهر آوران، بلوار انبیاء

مساحت پروژه :

مساحت زمین: ۷,۷۹۰ مترمربع

زیربنا: ۲۷,۰۰۰ مترمربع

برآورد آورده سرمایه گذار: ۵,۰۰۰,۰۰۰ میلیون ریال



توضیح: مجموعه تجاری، تفریحی، ورزشی و خدماتی ویژه بانوان بر اساس پیشنهاد سرمایه گذار در انطباق با ضوابط طرح تفصیلی شهر یزد سایر شاخص های اقتصادی و فنی طرح با توافق شهرداری تعیین خواهد شد.

مجموعه فرهنگی خدماتی (پلاتو تئاتر)

محل پروژه :

شهرک مهر آوران، بلوار انبیاء

مساحت پروژه :

مساحت زمین: ۹,۳۰۰ مترمربع



توضیح: بر اساس پیشنهاد سرمایه گذار در انطباق با ضوابط طرح تفصیلی شهر یزد سایر شاخص های اقتصادی و فنی طرح با توافق شهرداری تعیین خواهد شد.



فرصت های سرمایه گذاری شهرداری

مجتمع فرهنگی رفاهی کارکنان شهرداری

محل پروژه:

شهرک مهر آوران، بلوار انبیاء

مساحت پروژه:

مساحت زمین: ۱۰,۰۰۰ مترمربع

زیربنا: ۴,۲۵۰ مترمربع

آورده سرمایه گذار: ۴۸۷,۹۰۷ میلیون ریال

دوره بازگشت سرمایه: ۳۸ سال

نرخ بازدهی داخلی: ۴۷٪

خالص ارزش فعلی: ۱,۲۸۳,۵۱۹ میلیون ریال



مجموعه تفریحی ورزشی مهر آوران

محل پروژه:

شهرک مهر آوران، بلوار انبیاء

مساحت پروژه:

مساحت زمین: ۷,۷۹۰ مترمربع

زیربنا: ۷,۷۹۰ مترمربع

آورده سرمایه گذار: ۵۲۱,۷۰۳ میلیون ریال

دوره بازگشت سرمایه: ۳ سال

نرخ بازدهی داخلی: ۸۶٪

خالص ارزش فعلی: ۲,۸۶۵,۶۲۳ میلیون ریال





فرصت های سرمایه گذاری شهريزد

راه اندازی اسکوتر برقی اشتراکی

تعداد اسکوتر: ۲۲۵ دستگاه

آورده سرمایه گذار: ۱۶۵,۷۴۶ میلیون ریال

دوره بازگشت سرمایه: ۵.۵ سال

نرخ بازدهی داخلی: ۲۸٪

خالص ارزش فعلی: ۱۷,۷۱۰ میلیون ریال



پارک موضوعی

محل پروژه:

جزیره پارک کوهستان

مساحت پروژه:

مساحت زمین: ۵,۶۰۰ مترمربع



پارکهای موضوعی راهکارهایی برای افزایش جاذبه و استفاده از پارک ها به عنوان ابزار آموزشی برای شهروندان و بازدید کنندگان است. این پارک ها دارای محوطه سازی، سازه ها و معماری است که بر مبنای یک یا چند داستان، شخصیت یک رمان معروف، افسانه ای مشخص و شخصیت های کارتونی معرفی آثار هنری، آداب و رسوم بومی یک شهر یا کشور و یا حتی یک موضوع علمی یا مذهبی طراحی می شوند.



فرصت های سرمایه گذاری شهريزد

مجتمع مسكونی و تجاری ابن سینا

محل پروژه:

بلوار ابن سینا، بعد از مجتمع مسكونی شهید احمدی روشن

مساحت پروژه:

مساحت زمین: ۱۱,۸۰۰ مترمربع

زیربنا: ۳۷,۸۸۰ مترمربع

آورده سرمایه گذار: ۴,۰۰۰,۰۰۰ میلیون ریال



اکوپارک

مساحت پروژه:

مساحت زمین: ۴۰۸,۰۰۰ مترمربع شامل:

سایت ورزش های سنتی و کویری: ۲۹۱,۰۰۰ مترمربع

سایت کمپین اقامتی و گردشگری: ۳۲,۰۰۰ مترمربع

سایت نیروگاه خورشیدی: ۸۵,۰۰۰ مترمربع

سایر کاربری های پیشنهادی

• باغ ایرانی

• باغ موزه گیاهان دارویی و کویری

• باغ کودکان

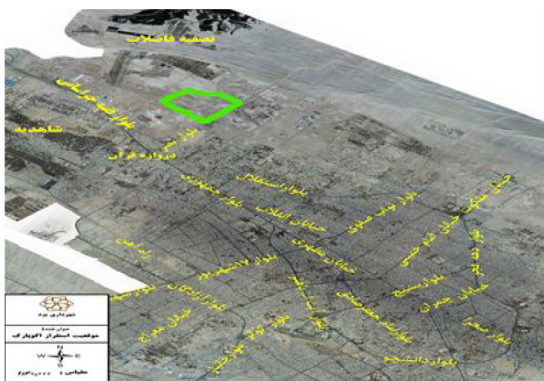
• موزه زنده حیات وحش کویر

• بهنه ورزشی

• باغ موزه آب و قنات

• بهنه علمی و ستاره شناسی

• موزه انرژی های تجدیدپذیر





فرصت های سرمایه گذاری شهرداری

پل های عابر پیاده

تعداد: ۳ دستگاه پل عابر پیاده مکانیزه

محل:

۱- سه راه تعاون

۲- محدوده زیر گذر زکریای رازی

۳- بلوار مدرس محدوده زیر گذر خلیج فارس

حداقل فضای تبلیغاتی: ۹۰ مترمربع برای هر پل



سایر پروژه های پیشنهادی

● احداث مجتمع مسکونی صیاد شیرازی

● احداث باغ پرندگان

● باغ وحش

● احداث مرکز بازیافت مصالح ساختمانی

● کاشیکاری تقاطع های غیر همسطح

● بازسازی شهر بازی یزد

